



Ruta del Regreso a Clases Ciclo Escolar 2020-2021

SPORTS & ARTS CENTER

▶ Introducción



THE AMERICAN SCHOOL
OF TAMPICO

Aun cuando estamos ciertos que la mejor enseñanza se da en las aulas de manera presencial, sabemos el riesgo que eso significa en estos momentos.

Prácticamente, hemos aprendido juntos que no hay forma de planear algo de manera exacta en este periodo de tiempo, y que debemos ir fluyendo con los escenarios que vayamos vislumbrando.

Es sin duda alguna, un tiempo de apoyo mutuo para poder continuar la educación de sus hijos de la mejor manera tomando en cuenta los factores externos que están fuera de nuestro control.

► Plan Educativo



THE AMERICAN SCHOOL
OF TAMPICO

En ATS, como institución educativa, nos hemos reinventado e innovado gracias a la tecnología y la flexibilidad de nuestro personal administrativo, de nuestros maestros y de ustedes.

En este mismo tema, he estado en constante contacto con la coordinadora de currículum y los directores de sección para la preparación del inicio de clases, ahora con más tiempo para estructurarlo, basándonos en las necesidades que ya conocemos por medio de su retroalimentación, la de sus hijos y la de nuestro personal.



Nuestro regreso a clases SERÁ EN TRES ETAPAS las cuales describimos a continuación.





THE AMERICAN SCHOOL
OF TAMPICO

▶ ETAPA 1. Modelo de Aprendizaje a Distancia

inicio - 17 de agosto 2020.

Este es el Programa de Aprendizaje a Distancia (DLP) totalmente en línea, como lo hicimos los últimos tres meses de clases - tanto de forma sincronizada (cara a cara) como no sincronizada (por medio de proyectos, ligas, uso de licencias y materiales digitales). Tendremos más sesiones sincronizadas desde pre-escolar hasta preparatoria, porque es muy importante crear ese vínculo con el maestro(a) para que el proceso de la enseñanza-aprendizaje sea óptimo.



También, en este regreso con el aprendizaje a distancia, el rigor será mayor y el apoyo de nuestros maestros y directores de sección estará siempre a la disposición de sus hijos y de ustedes. La dirección de cada sección se pondrá en contacto con ustedes más adelante, para darles información específica de este inicio en cada grado en el que sus hijos estarán cursando y la manera en que comenzaremos nuestras clases.

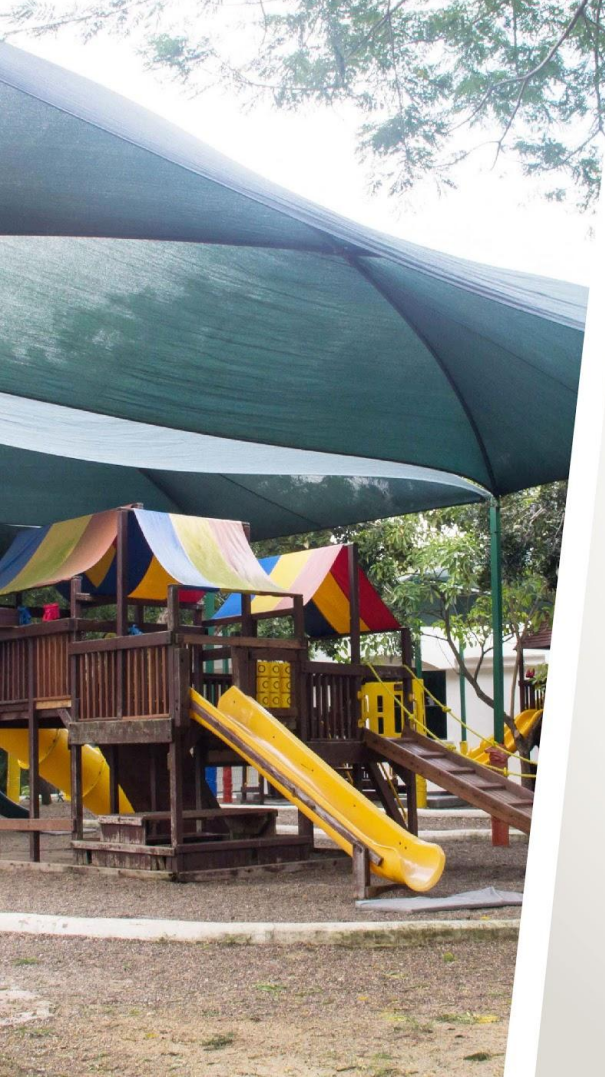


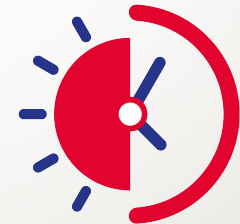
PREESCOLAR Y PRIMARIA

- ▶ Trabajos en actividades y tareas apropiadas para la edad
- ▶ Evaluación personalizada temprana y continua de las habilidades académicas para cada nivel
- ▶ Ajustes en las plataformas de aprendizaje en línea para beneficio de los estudiantes y los padres de familia
- ▶ Horarios para estudiantes y maestros establecidos al inicio del año escolar
- ▶ Tecnología y recursos alineados con los objetivos de aprendizaje y la planificación de las unidades de aprendizaje
- ▶ Atención al aprendizaje personalizado: reuniones semanales en vivo
- ▶ Sesiones de aprendizaje sincrónicas y asincrónicas diferenciadas para cada nivel
- ▶ Enfoque en el aprendizaje socio-emocional, el bienestar individual y el cuidado personal
- ▶ Instrucción en grupos pequeños y grupos completos

SECUNDARIA Y PREPARATORIA

- Mayor enfoque al profundizar en el aprendizaje
- Mayor consistencia en la planificación de las unidades de aprendizaje
- Un enfoque aún mayor en oportunidades de aprendizaje auténticas
- El énfasis continuo en el compromiso del alumno y su individualización
- Soporte personalizado
- Tiempo destinado para cada materia durante toda la semana
- Horario de oficina para sesiones adicionales de las clases AP y clases avanzadas
- Sesiones socio-emocionales, planificación académica y organización, así como otras actividades de servicio comunitario

- 
- Dentro del horario diario, se han incorporado recesos, lunch y tiempo libre para proporcionar un descanso del tiempo frente a la pantalla.
 - Se contará con maestros disponibles después del tiempo de clase ofrecido, para aquellos que necesitan un apoyo académico, orientación vocacional o apoyo psicológico.





▶ ETAPA 2. Modelo Híbrido

Inicio de acuerdo a la SEP y al semáforo epidemiológico
En este programa Híbrido (Blended Learning) los alumnos estarán divididos en dos grupos que se rotarán por días en la semana con un calendario establecido, observando todas las medidas de protección establecidas en nuestros protocolos de seguridad sanitaria.

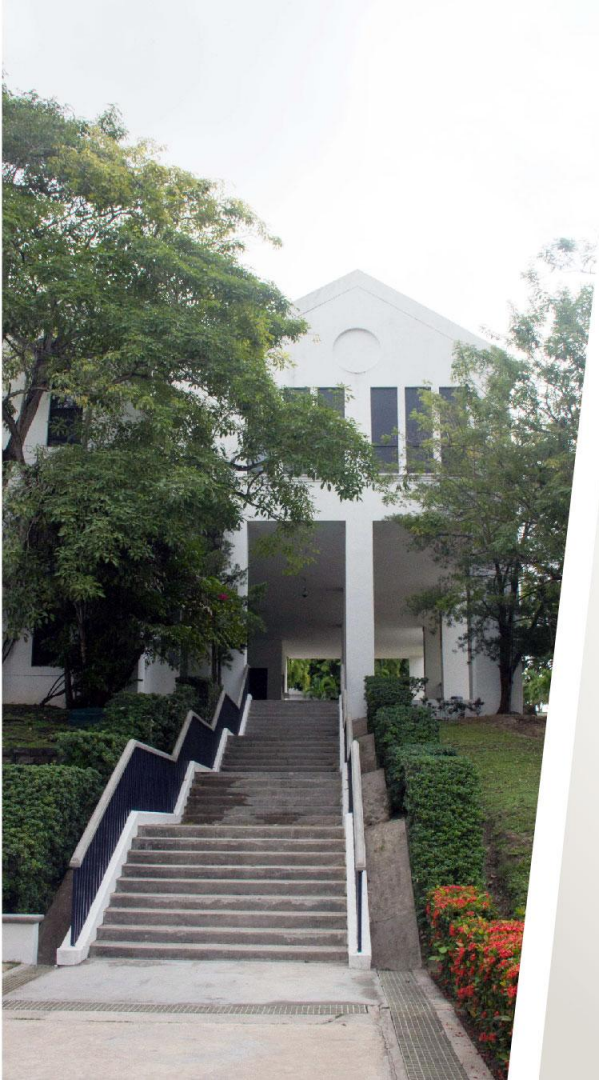
Se tendrá un horario específico para cada grupo en el que se tomarían clases en el campus, solamente en días determinados y en grupos reducidos, combinado con clases en línea. Cuando el **grupo A** esté en el campus, el **grupo B** estará en línea y viceversa.

- Mayor colaboración estudiantil
- Retroalimentación uno a uno
- Eventos grupales más pequeños
- Horario de oficina por medio de cita previa con el maestro
- Horarios diferentes en campus y aprendizaje a distancia
- Reducido número de alumnos para poder permitir el distanciamiento físico
- Todos los módulos de aprendizaje están diseñados para poder realizarse de manera presencial o en línea
- Oportunidades de retroalimentación uno a uno

▶ ETAPA 3. Modelo Presencial

Inicio de acuerdo a la SEP y al semáforo epidemiológico
De regreso a nuestro campus con todo el alumnado con clases presenciales como es lo normal, observando todas las medidas de protección establecidas en nuestros protocolos de seguridad sanitaria.

En esta modalidad, el inicio en el campus sería de forma escalonada, es decir, cada sección empezaría con un grado por semana hasta llegar a estar todos en los días que les corresponda su asistencia al campus.



▶ Características de cada Etapa



THE AMERICAN SCHOOL
OF TAMPICO

	Etapa 1: Modelo de Aprendizaje a Distancia	Etapa 2: Modelo Híbrido	Etapa 3: Modelo Presencial
Fechas	Inicio 17 de agosto	Dependiendo del semáforo epidemiológico	Dependiendo del semáforo epidemiológico
Estatus del Campus	Campus cerrado	Campus abierto. Un porcentaje de alumnos menor para poder llevar a cabo el distanciamiento físico.	Campus abierto
Aprendizaje	Plataformas digitales: G Suite, Seesaw, etc.	Se lleva a cabo en ambos modelos: digital y presencial	La mayoría se lleva a cabo de manera presencial.
Comunicación del Maestro	Grabaciones de audio y video con interacciones digitales en tiempo real	Uno-a-Uno y comunicación digital	Mayormente Uno-a-Uno



Características de cada Etapa



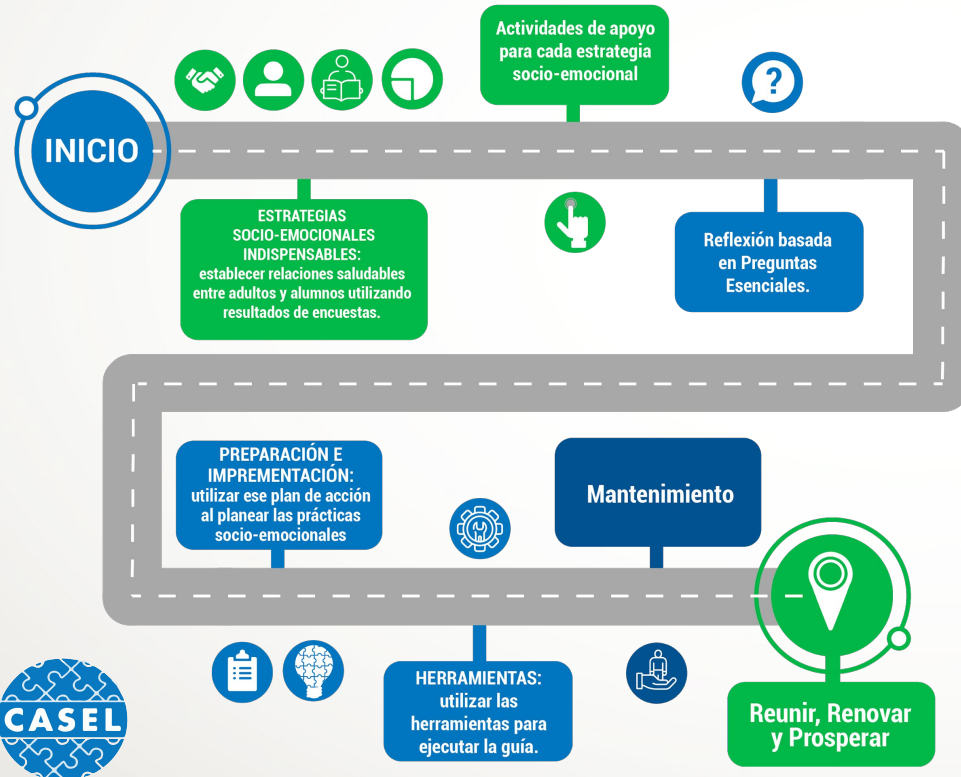
THE AMERICAN SCHOOL
OF TAMPICO

	Etapa 1: Modelo de Aprendizaje a Distancia	Etapa 2: Modelo Híbrido	Etapa 3: Modelo Presencial
Colaboración entre alumnos	En línea con actividades en tiempo real y asincrónicas	Uno-a-Uno físicamente y en línea con interacciones en tiempo real y asincrónicas	Mayormente Uno-a-Uno físicamente y en tiempo real
Retroalimentación	Retroalimentación digital en múltiples formas.	Combinación de retroalimentación en persona y digital en múltiples formas.	Combinación de retroalimentación en persona y digital en múltiples formas. Continuamente en tiempo real y asincrónico.
Horarios	Mayormente flexibles e influenciados por la edad de los alumnos y su madurez.	Más estructurados cuando los alumnos asisten a la escuela. Más flexibles cuando los alumnos están en el aprendizaje digital.	Muy estructurados y basados en el horario regular.

Bienestar Socio Emocional



THE AMERICAN SCHOOL
OF TAMPICO



ATS siempre se ha preocupado por la formación integral de los alumnos en las áreas académicas, de artes, deportes y socio-emocional. Sin embargo, en este ciclo escolar se le dará especial énfasis al bienestar socio-emocional de los miembros de la comunidad ATS.

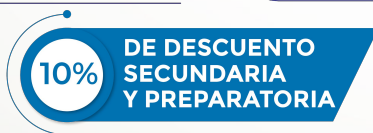
En esta ocasión seguiremos el programa CASEL (Collaborative for Academic, Social, and Emotional Learning organización dedicada desde hace más de 20 años a asegurar que el aprendizaje socio-emocional sea una prioridad en la educación) a través del contenido académico, organizaciones estudiantiles y en sesiones especiales dedicadas al bienestar del alumno.

▶ Apoyo Financiero

En este importante rubro, hemos estado proyectando diferentes escenarios para poder apoyarlos en este año que será diferente por la repercusión que ha tenido la pandemia en el tema laboral-económico. ATS ha recortado gastos de operación y ha tomado un porcentaje del fondo de contingencias para lograr hacer esto posible.

Colegiaturas

- ▶ **Colegiaturas congeladas** durante todo el ciclo escolar 2020-21. No habrá aumento en cuotas.
- ▶ Descuentos durante periodo **en línea e híbrido** en el ciclo 2020-21



- **Este descuento es optativo. Si no lo requiere** este año y desea apoyar a ATS, lo valoramos y **ofrecemos congelar las colegiaturas en el ciclo escolar 2021-2022**
- **Al regresar al campus con clases presenciales, las colegiaturas regresarán a las cuotas normales** (sin descuentos)
- No se permitirá la **baja temporal de alumnos** en ningún grado
- Los alumnos de **Toddlers iniciarán clases en enero 2021**- Nos comunicaremos para detallarles el plan

Fecha Límite de Inscripción

Es importante que sus hijos queden **inscritos a más tardar el día 31 de julio de 2020** para tomarlos en cuenta para este ciclo escolar. A partir de esa fecha **se procede a formar los grupos** con el número de alumnos inscritos hasta esa fecha.

- Estos descuentos son aplicables a las familias que vayan al **corriente en los pagos**.
- Estos descuentos **no se agregan a las becas** que se tienen – se aplicará el descuento mayor.

Opción de descuento

ATS Goes Green

Hemos agregado las listas de cuadernos y materiales escolares en nuestras redes sociales. En seguimiento con nuestro programa ATS Goes Green, si sus hijos tienen material en buen estado que se cita en esa lista, así como cuadernos con hojas sin usarse, pueden hacer uso de ellos en este nuevo ciclo escolar 2020-21.




Mantenimiento del Campus

Nuestras instalaciones se encuentran con el debido mantenimiento, el cual no ha sido interrumpido en todos estos meses. Los salones y áreas comunes son sanitizadas semanalmente y las áreas verdes se mantienen con fumigación constante y con el debido cuidado de siempre.



Funcionamiento de los filtros sanitarios en los accesos:

- El filtro sanitario deberá contar con la enfermera de sección y un dispensador de gel antibacterial.
- Los maestros de guardia serán los encargados de tomar la temperatura a los alumnos con el termómetro infrarrojo al momento de descender del vehículo.
- Si el alumno presenta una temperatura menor a 37.5 grados C, el maestro le indicará que pase al módulo del dispensador de gel antibacterial.
- En caso de que el alumno presente una temperatura mayor, el maestro, detendrá el descenso del alumno de su vehículo y dará aviso a la enfermera para que realice una segunda toma y le indicará padre de familia que espere en el área de vialidad.
- Si el alumno continúa con esa temperatura, el padre de familia deberá retirarlo del campus.
- La enfermera tomará nota del nombre del alumno para que se informe a la sección correspondiente.



. **La Escuela Americana de Tampico** se compromete a brindarle a sus alumnos la mejor experiencia de aprendizaje en la cual se empodera a los alumnos a convertirse en ciudadanos conscientes, pensadores críticos, aprendices de por vida y líderes responsables comprometidos en un mundo globalizado. Esto se logra a través de un programa académico riguroso pero diferenciado basado en valores sólidos.

Objetivos Primordiales

- Regresar al campus lo antes posible
- Mayor énfasis al enfoque de bienestar socio-emocional de la comunidad ATS
- Que los alumnos aprovechen un programa óptimo y de acuerdo a su edad en un Modelo de Aprendizaje a Distancia y/o en un Modelo Híbrido
- Garantizar la seguridad física y emocional de nuestros alumnos

Valores

- Confiabilidad
- Respeto
- Responsabilidad
- Justicia
- Bondad
- Ciudadanía



Nota importante: Este documento está sujeto a cambios basados en la contingencia sanitaria.

- ▶ Equipo administrativo y de trabajo de ATS, retroalimentación y experiencias del ciclo escolar 19-20
- ▶ COVID-19 Planning Considerations Guidance for School Re-entry, American Association of Pediatrics
- ▶ Lineamientos SEP
- ▶ ASIJ, Roadmap Tokyo, Japan
- ▶ ASFM Roadmap 2.0
- ▶ Reunite, Renew, and Thrive: Social and Emotional Learning (SEL) Roadmap for Reopening School, CASEL, July 2020